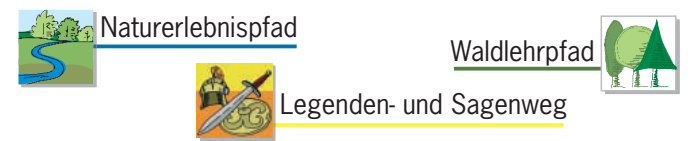


**Erholung vor den Toren Regensburgs**

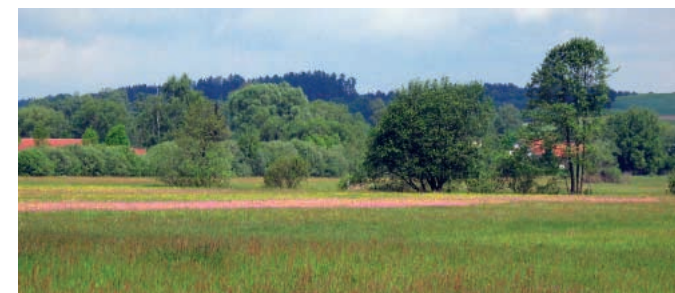


**Informationsmaterial und weitere Auskunft**

Marktplatz 24 · 84085 Langquaid  
Tel.: 09452/912-0 · Fax.: 09452/912-42  
www.langquaid.de  
rathaus@langquaid.de



Donaupark 13 · 93309 Kelheim  
Tel.: 09441/207-330 · Fax: 09441/207-339  
www.tourismus-landkreis-kelheim.de  
info@tourismus-landkreis-kelheim.de



**Impressum**  
Konzept und Texte: I. Dunkel-Littel  
Grafik: Jürgen Hagl  
Fotos: I. Dunkel-Littel, M. Littel, Tourismusverband  
Druck: Kelly-Druck, Abensberg  
Herausgeber: Markt Langquaid



**Ausgangspunkt: Marktweiergebiet**

● **Start und Ziel** aller Wege ist am Marktweiergebiet. Eine große Übersichtstafel gibt Ihnen hier einen Überblick über alle hier startenden Wege und Lehrpfade. Hier warten auch noch weitere Erlebnis- bzw. Erholungseinrichtungen wie z.B. Tische und Ruhebänke oder ein über 100m langer Barfußpfad auf Sie. Finden Sie Ruhe und Entspannung in der Natur um Langquaid. Wir wünschen Ihnen viel Vergnügen und eine gute Erholung!



Langquaid Marktweier



Start und Ziel

Barfußpfad

**Sie wollen Langquaid genauer kennenlernen** und sich in der freien Natur um Langquaid erholen und Kraft tanken?

**Barfußpfad**  
Der über 100 m lange Fußfühlpfad bietet neben einer kostenlosen Fußreflexzonenmassage die Möglichkeit, mit den Füßen sehen zu lernen.



**Historische Marktwanderung**  
Anhand einer Begleitbroschüre können Sie die Geschichte Langquaid's und seiner Häuser nacherleben.



**Langquaid Bockerl Große Laaber-Radweg**  
Fahrten mit dem historischen Zug, dem Langquaid Bockerl und der Große Laaber-Radweg laden sie ein, die Landschaft und Natur um Langquaid näher kennenzulernen. Der Große Laaber-Radweg ist ca. 80 km lang und führt Sie von der Quelle der Laaber bei Volken-schwand bis zu ihrer Mündung in die Donau bei Straubing.



**Laabertaler Wallfahrtsweg**  
Der 44,4 km lange Rundweg für Radfahrer führt Sie zu zehn wichtigen Kirchen und Wallfahrtsorten. In einem Flyer erfahren Sie mehr zu den einzelnen Kirchen, zur Wallfahrtsgeschichte allgemein und über die Hintergründe der einzelnen Wallfahrten.

**Naturerlebnispfad**

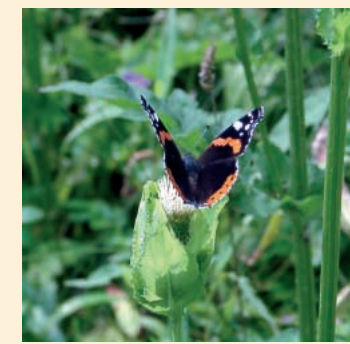
Auf etwa 3 km Länge erfahren Sie in mehreren Stationen Wissenswertes zum Thema Wasser und seiner Rolle in unserer heutigen Kulturlandschaft.



Sie können auch die Bewohner des Wassers selbst beobachten. Sehen Sie mit den Augen einer Libelle!

**Stationen Naturerlebnispfad**

- Kreutbach – der Bach in der Landschaft
- Hangquellaustritte – Weiher und Erlenquellwald
- Feuchtwiese und Insektenauge
- Unser Marktweier – Ein Biberlebensraum
- Zurück zur Natur



1) Admiral  
2) Erlen  
3) Biberspuren



- Ausgangspunkt
- Naturerlebnispfad
- Waldlehrpfad
- Legenden- und Sagenweg

0 500m 1000m



**So kommen Sie nach Langquaid**

Langquaid erreichen Sie auf der A93 Ausfahrt Hausen oder Ausfahrt Bachl/Abensberg, über die B15 über Schierling oder von der B16, Ausfahrt Abensberg über Offenstetten.

**Waldlehrpfad**

Der etwa 6 km lange Rundweg lädt zum Entdecken des Waldes ein. Die Wege sind zum großen Teil nicht befestigt. Es geht über weichen Waldboden, über Wurzeln und durch Pfützen oder leicht befestigte Waldwege. An fast 20 einzelnen Posten können Sie Interessantes und Wissenswertes spielerisch entdecken, ausprobieren oder nachempfinden. Sie werden staunen, was der Wald alles zu bieten hat. So lernen sie Baumarten wie die Eiche, die Buche, Kiefer und Fichte näher kennen, können ein Baumtelefon ausprobieren und können an einem Holzdidaktikum testen, ob sie die verschiedenen Holzarten unterscheiden können.



1) Zitterpappel 2) Adlerfarn 3) Rainfarn

**Stationen Waldlehrpfad**

- Die Landschaft um Langquaid näher betrachtet
- Die Zitterpappel – ein Sprinter
- Tierspuren im Wald
- Die Eiche – Symbol der Ewigkeit
- Die Rotbuche – der Ureinwohner
- Fichtenreinbestände – Vor- und Nachteile
- Der Baumkrebs
- Pfeifengras und Adlerfarn
- Baumtelefon – auch Spechte telefonieren
- Die Sandbirke – Zeuge der Eiszeit
- Die Fichte – ein „Gebirgler“
- Welches Holz ist von welchem Baum?
- Die Kiefer – anspruchslos und unentbehrlich
- Der Faulbaum
- Die Strobe – ein amerikanischer Einwanderer
- Tiersprung – wer springt weiter?
- Der Rainfarn
- Zu welchem Baum gehört der Zapfen?
- Jahresringe verraten das Alter

**Wie komme ich zum Marktweier?**

**Zu Fuß**  
Sie gehen vom Marktplatz zur Hinteren Marktstraße, die parallel zum Marktplatz verläuft. Hier gehen sie links die Hintere Marktstraße entlang so dass sie sich von der Kirche immer weiter entfernen. Nach einem Rechtsbogen geht's geradeaus bis zu den Weihern. Hier gehen sie zwischwen dem ersten und mittleren Marktweier entlang und biegen dann nach links, am mittleren Marktweier entlang bis sie den Rastplatz mit großer Tafel sehen.

**Mit dem Auto**  
Auf der Umgehungsstraße kommend nehmen Sie (aus Richtung Abensberg) die erste Abfahrt nach Langquaid, aus Richtung Schierling kommend die zweite Abfahrt nach Langquaid und aus Richtung Kelheim fahren Sie auf die Umgehungsstraße Richtung Abensberg, dann die nächste Ausfahrt wieder runter und biegen gleich links ab, dann wieder links in den ersten Feldweg. Hier können Sie ihr Auto parken.

**Begehen der Wege auf eigene Gefahr!**

**Bitte nehmen Sie Ihren Hund an die Leine und beunruhigen Sie keine Wildtiere!**

**So zeigen Sie Rücksicht und Verantwortung gegenüber der Natur.**

**Vielen Dank!**

**Festes Schuhwerk nicht vergessen – die Wege sind oft nicht befestigt.**

